

**MARS 2011**

## **CERTAINES MAMMITES SONT TOTALEMENT INVISIBLES! LE SAVIEZ-VOUS?**

### **Mammite clinique = affection mammaire visible**

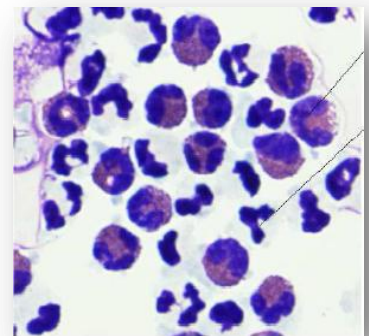
Le lait a une apparence anormale: présence de matons, consistance aqueuse, ... Le quartier atteint peut être gonflé, dur, douloureux, ... Les symptômes généraux de la maladie varient très fort, allant de l'absence de signes, en passant par la fièvre et la perte d'appétit, voire jusqu'à l'état de choc et parfois la mort.



Matons dans le lait  
(© M-team)

### **Mammite subclinique = affection mammaire invisible**

La vache paraît parfaitement saine mais les résultats de contrôle du lait montrent un taux cellulaire augmenté. On parle de taux cellulaire augmenté lorsqu'il dépasse 150 000 cellules/ml chez une génisse et 250 000 cellules/ml chez une vache. Ceci indique qu'au moins un des quartiers est atteint d'une infection subclinique avec pour conséquence, une réaction inflammatoire (avec attraction de cellules inflammatoires).



Cellules inflammatoires dans  
le lait (© M-team)

Les dangers d'une mammite subclinique sont les suivants :

- Production laitière diminuée;
- Risque de contamination des autres animaux du troupeau par transmission des germes de mammite;
- Risque de déclenchement d'une mammite clinique.

**Tant pour les mammites cliniques que subcliniques, le même principe est de rigueur: mieux vaut prévenir que guérir!**

**M-team**, altijd paraat als het om uw melk gaat!

