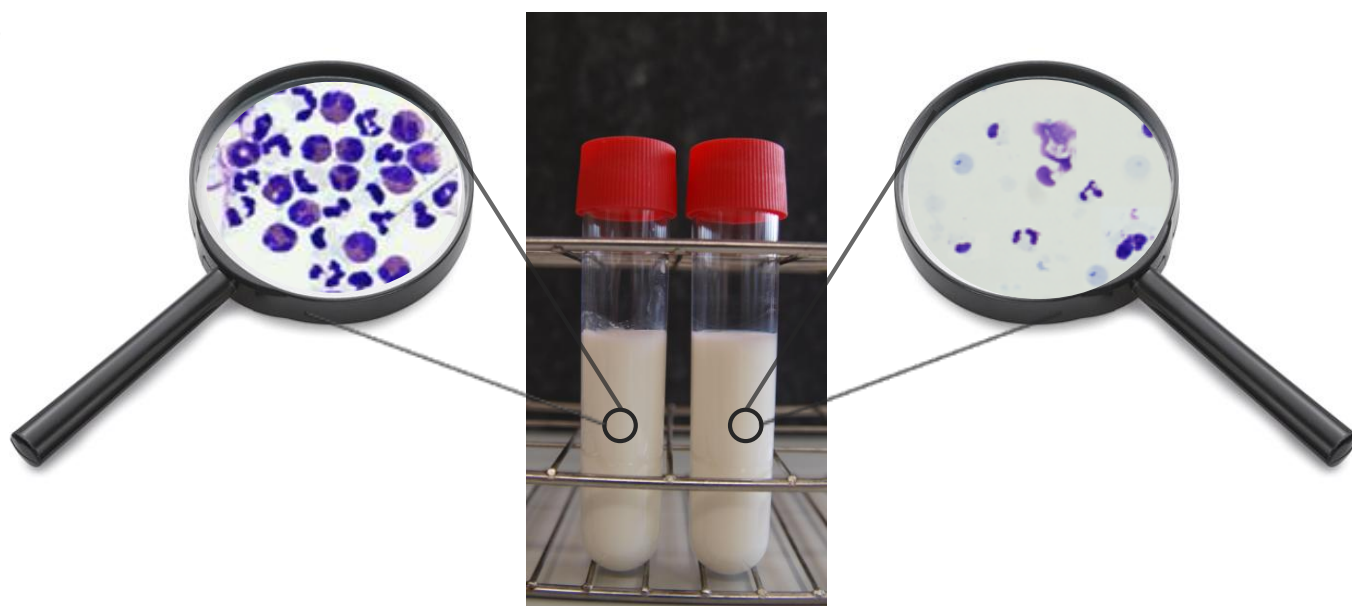


FEBRUARI 2011

HET CELGETAL: WAT CELLEN U KUNNEN VERTELLEN...!

Het *celgetal* is een maat voor het totaal aantal cellen per milliliter melk. Het celgetal van een gezond kwartier is erg laag (< 100.000 cellen/ml) en bestaat voornamelijk uit afgestorven uiercellen en een kleine hoeveelheid afweercellen. Als er echter bacteriën het kwartier via het slotgat binnendringen, zal er een ontstekingsreactie ontstaan: er worden massaal afweercellen aangetrokken vanuit de bloedbaan naar het uierweefsel. Hierdoor zal het celgetal van het geïnficeerde kwartier sterk stijgen.

Een koe met een celgetal > 250.000 cellen/ml en een vaars met een celgetal > 150.000 cellen/ml hebben hoogstwaarschijnlijk minstens één *subklinisch* geïnficeerd kwartier. Het celgetal van koeien maand na maand opvolgen, helpt om subklinisch geïnficeerde koeien (= koeien met een uierinfectie maar zonder symptomen) te detecteren en aan te pakken. Zodoende blijft het tankmelkcelgetal onder controle.



Links: normale melk van een kwartier met een *subklinische* uierontsteking (= veel cellen)

Rechts: normale melk van een gezond kwartier (= weinig cellen)

©M-team UGent

M-team, altijd paraat als het om uw melk gaat!

